

# ЕСЛИ РЯДОМ СТАЯ СОБАК

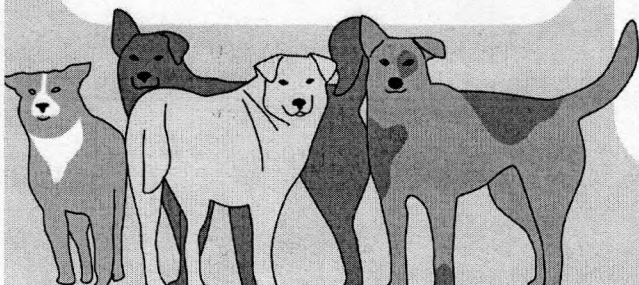


## ✗ НЕЛЬЗЯ

- ✗ Смотреть на собак
- ✗ Пытаться гладить самих собак или щенков
- ✗ Бежать
- ✗ Размахивать руками
- ✗ Кричать
- ✗ Кидать в собак камни/палки
- ✗ Отвлекать едой из рук

## ✓ НУЖНО

- ✓ Сбавить темп движения
- ✓ При приближении животных остановиться, опустить вниз голову, руки держать "в замке" или вдоль тела
- ✓ Дать животным вас обнюхать и подождать пока они отойдут
- ✓ Спешиться с самоката или велосипеда
- ✓ Взять ребенка на руки и попросить не издавать громких звуков
- ✓ Оставить еду в стороне от стаи и спокойно отойти
- ✓ Сохранять спокойствие. Собаки очень чувствуют нервозность



# ВЛАДЕЛЬЦАМ СОБАК! ГУЛЯЕМ ПРАВИЛЬНО!\*



## 12 «опасных» пород собак и их метисов:

**Выгул вне зависимости от места:**  
в наморднике и на поводке

- Акбаш
- Амбурдог
- Булли Кутта
- Бэндог
- Волкособ, гибрид волка
- Питбульмастиф
- Американский бандог
- Бразильский бульдог
- Бульдог алапахский чистокровный (отто)
- Волко-собачьи гибриды
- Гуль дог
- Северокавказская собака



**За исключением:**

На частной огороженной территории с предупреждающей табличкой



\* В соответствии с требованиями законодательства РФ (ст. 13 ФЗ 498)

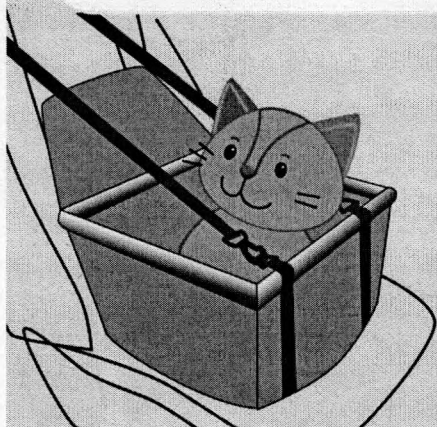
## ПЕРЕВОЗКА КОШКИ В МАШИНЕ

### ✗ НЕЛЬЗЯ

- 1 Перевозить без переноски.
- 2 Открывать окна, чтобы исключить пугающие кошку шумы.
- 3 Оставлять питомца одного в машине.
- 4 Давать любые успокоительные средства без консультации с ветеринаром.



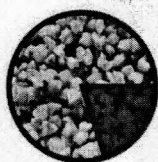
спонсорская реклама



### ✓ НУЖНО

- 1 Пристегнуть переноску ремнем безопасности.
- 2 Накрывать переноску легкой тканью, чтобы ограничить обзор, так животному будет спокойнее.
- 3 Взять в дорогу воду и миску.
- 4 Общаться с кошкой, чтобы она слышала ваш голос.

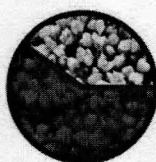
## ПРАВИЛА ПЕРЕВОДА НА НОВЫЙ КОРМ



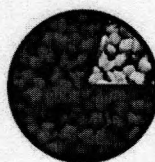
1-2 день  
**20%**  
нового  
корма



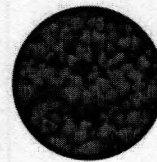
3-4 день  
**40%**  
нового  
корма



5-6 день  
**60%**  
нового  
корма



7-8 день  
**80%**  
нового  
корма



9-й день  
**полный  
переход**  
на новый корм

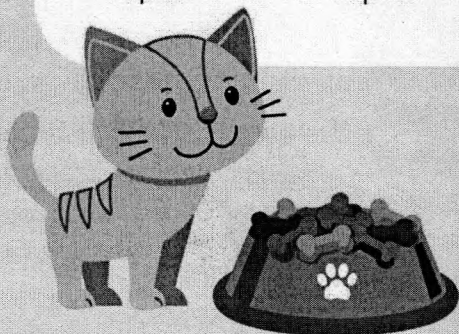


Схема подходит как для смены корма, так и для смены типа кормления (от натурального к сухому, например)



спонсорская реклама

# ПОЧЕМУ КОШКИ ДЕРУТ МЕБЕЛЬ?



## Причины:

- Желание точить когти — норма для кошек и способ метить территорию
- Поддержание здоровья когтей через обновление ногтевой пластины
- Недостаточное количество физической активности, игр, развлечений
- Стресс или тревога (кошки расслабляются, потягиваясь всем телом, что обеспечивается точением когтей)



## Способы решения:

- Организовать достаточное количество мест для точения (когтеточки размещаются в разных местах, лучше устанавливать как вертикальные, так и горизонтальные модели)
- Организовать достаточную активность животному (совместные игры и игрушки)
- Обеспечить комфортную обстановку: место для укрытия, доступ к еде и воде, исключить стресс
- Использовать специализированные ароматические отпугивающие средства
- Обращение к специалистам: ветеринару, зоопсихологу, фелинологу

